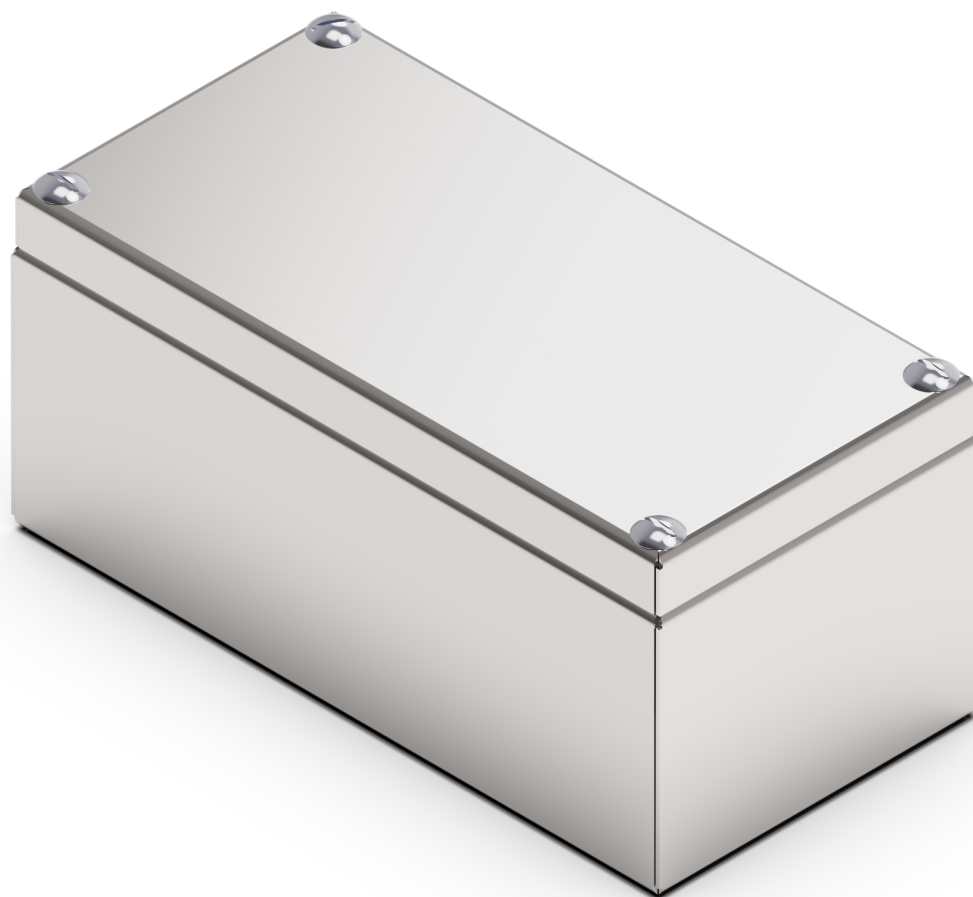


DESCRIZIONE PRODOTTO



SCA01501512

SCATOLA DI DERIVAZIONE

*immagine rappresentativa

CARATTERISTICHE TECNICHE

CODICE PRODOTTO	SCA01501512	
DESCRIZIONE	SCATOLA DI DERIVAZIONE B150 X H150 X P120	
MATERIALE	ACCIAIO INOX AISI 304 (1.4301)	
FINITURA MATERIALE	SCOTCH BRITE	
GRADO PROTEZIONE IP SECONDO EN 60529	IP66 / IP69K	
CODICE IK SECONDO EN 62262	IK08	
GRADO PROTEZIONE NEMA 250	4X	
CERTICAZIONE UL/CSA UL508A, CSA C22.2 n° 14-13	NEMA 1.12.4.4X	
DIMENSIONI	LARGHEZZA mm	150
	ALTEZZA mm	150
	PROFONDITÀ mm	120
MANTO	SPESSORE mm	1.2
	CORPO MONOSTRUTTURA PIEGATO E SALDATO IN CONTINUO	
PORTA	SPESSORE mm	1.2
	GUARNIZIONE POLIURETANICA (RANGE TEMPERATURE: -40°C + 90°C)	
NUMERO DI CHIUSURE	4	
NUMERO FISSAGGI POSTERIORI	4	
INSERTO DI FISSAGGIO	FILETTO M6 CIECO	
INTERASSE FISSAGGIO BOCCOLE	LARGHEZZA mm	110
	ALTEZZA mm	110
PARTI INCLUSE FORNITURA	KIT VITERIA FISSAGGIO PIASTRA INTERNA	
CONFEZIONE	CARTONE	
PESO (ESCLUSO PIASTRA)	Kg	2
VOLUME	m ³	0.03

(OPZIONALE) PIASTRA INTERNA	CODICE PIASTRA	SPE015015
	MATERIALE	ACCIAIO ZINCATO
	LARGHEZZA mm	97
	ALTEZZA mm	120
	INGOMBRO mm	2
	SPESSORE mm	2
	PESO Kg	0.3

TABELLE POTENZA DISSIPATA

POTENZA DISSIPABILE



POTENZA DISSIPABILE MASSIMA AMMISSIBILE IN WATT (W) PER VALORI DI SOVRATEM-
 PERATURA (T°) AMMESSI (TEMP. ESTERNA + SOVRATEMPERATURA = 60°C)

			APPOGGIO AL MURO			
			VALORI SOVRATEMPERATURA (dT)			
B	H	P	25°C	30°C	35°C	40°C
mm	mm	mm	W	W	W	W
150	150	120	9	11	13	15

POTENZA DISSIPABILE



POTENZA DISSIPABILE MASSIMA AMMISSIBILE IN WATT (W) PER VALORI DI SOVRATEM-
 PERATURA (T°) AMMESSI (TEMP. ESTERNA + SOVRATEMPERATURA = 60°C)

			ESPOSTO TUTTI I LATI			
			VALORI SOVRATEMPERATURA (dT)			
B	H	P	25°C	30°C	35°C	40°C
mm	mm	mm	W	W	W	W
150	150	120	9	11	12	14

link per download disegno CAD: <https://www.compex.it/download/>